



CONTROLLO DELL'ENERGIA

L'EFFICIENTE COMBINAZIONE DI TEMPO E ATTIVITÀ.



Come pioniere nel campo della misura del tempo, Grässlin ha ricoperto un ruolo decisivo in questo settore. I collaudati contaore Taxxo di Grässlin sono esenti da manutenzione, sono robusti ed affidabili nel tempo.

I prodotti della serie Topica, inoltre, sono disponibili sia con timer elettronico che elettromeccanico e per applicazioni per esterno.



CONTROLLO DELL'ENERGIA

CONTAORE



■ **TAXXO 100**

56



■ **TAXXO 102/112**

56



■ **TAXXO 403**

57



■ **TAXXO 602/702**

57

PROGRAMMATORI A SPINA



■ **TOPICA 400S**

58



■ **TOPICA 600**

59



■ **UNISTAR**



60

CONTATORI DI ENERGIA MECCANICI



■ **ENRG 1M/2M/7MT**

SOLARIS

61

CONTATORI DI ENERGIA DIGITALI



■ **ENRG 1D/2D/7DT**

SOLARIS

62

ANALIZZATORE DI RETE



■ **ENRG 2MULTI**

SOLARIS

63



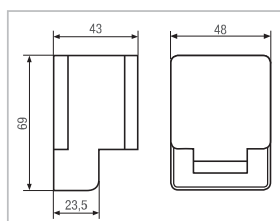
TAXXO 100

Contaore da parete con diverse alimentazioni disponibili.

DATI TECNICI

MOD.	TAXXO 100
Alimentazione e Numero articolo: 220-240 V / 50 Hz	05.15.1001.1
Potenza assorbita	circa 1 VA
Temperatura di funzionamento	-20 °C ... +55 °C
Funzionamento	sincrono
Tipo di montaggio	parete

DIMENSIONI (mm)



TAXXO 100

VERSIONI

 Taxxo 100 - Cod. UEN103900
220-240 V / 50 Hz

- Per ulteriori versioni chiedere direttamente all'ufficio tecnico



Taxxo 102

Taxxo 112

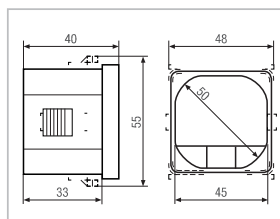
TAXXO 102/112

Contaore da pannello con diverse alimentazioni disponibili.

DATI TECNICI


MOD.	TAXXO 102	TAXXO 112
Alimentazione e Numero articolo: 220-240 V / 50 Hz	05.15.1127.1	05.15.1038.1
Potenza assorbita	circa 1 VA	circa 1 VA
Temperatura di funzionamento	-20 °C ... +55 °C	-20 °C ... +55 °C
Funzionamento	sincrono	sincrono
Tipo di montaggio	pannello	pannello


DIMENSIONI (mm)



TAXXO 102 / 112

VERSIONI

 Taxxo 102 - Cod. UEN104350
220-240 V / 50 Hz

 Taxxo 112 - Cod. UEN109650
220-240 V / 50 Hz

- Per ulteriori versioni chiedere direttamente all'ufficio tecnico




TAXXO 403

Contaore due moduli DIN con diverse alimentazioni disponibili.

DATI TECNICI

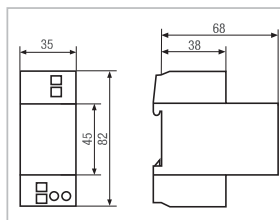
MOD.	TAXXO 403
Alimentazione e Numero articolo: 220-240 V / 50 Hz	05.21.0001.1
Potenza assorbita	circa 1 VA
Temperatura di funzionamento	-20 °C ... +55 °C
Funzionamento	sincrono
Tipo di montaggio	barra DIN

VERSIONI

 Taxxo 403 - Cod. UEN104600
220-240 V / 50 Hz

- Per ulteriori versioni chiedere direttamente all'ufficio tecnico

DIMENSIONI (mm)



TAXXO 403



Taxxo 602



Taxxo 702

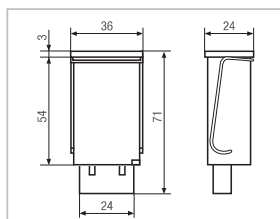
TAXXO 602/702

Contaore da pannello con diverse alimentazioni disponibili.

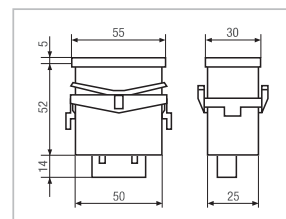
DATI TECNICI

MOD.	TAXXO 602	TAXXO 702
Alimentazione e Numero articolo: 220-240 V / 50 Hz	05.20.0005.1	05.20.0003.1
Potenza assorbita	circa 1 VA	circa 1 VA
Temperatura di funzionamento	-20 °C ... +55 °C	-20 °C ... +55 °C
Funzionamento	sincrono	sincrono
Tipo di montaggio	pannello	pannello

DIMENSIONI (mm)





TAXXO 602



TAXXO 702

VERSIONI

 Taxxo 602 - Cod. UEN104500
220-240 V / 50 Hz

 Taxxo 702 - Cod. UEN104400
220-240 V / 50 Hz

- Per ulteriori versioni chiedere direttamente all'ufficio tecnico

**VERSIONI**

 Topica 400S - Cod. UEN105150

TOPICA 400S

Programmatore a spina meccanico semplice e funzionale con selettore automatico , spento e acceso .

DATI TECNICI

MOD.	TOPICA 400S
Numero articolo	16.26.0008.1
Tensione di alimentazione	220-240V / 50-60 Hz
Portata dei contatti (carico AC) – carico resistivo ohmico – carico induttivo	16 A / 250 V AC 8 A / 250 V AC
Potenza assorbita	circa 5 VA
Programmazione	Programma giornaliero
Visualizzazione	Lancette
Spazi di memoria	–
Tempo Min. di commutazione	15 min.
Programmabile	ogni 15 min.
Interruttore manuale	Automatico / Fisso ON/OFF
Visualizzazione stato di commutazione	–
Commutazione casuale	–
Creazione di blocchi per settimana	–



VERSIONI

Topica 600 - Cod. UEN105000

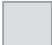
TOPICA 600

Programmatore a spina digitale con 20 spazi di memoria giornaliero e settimanale semplice e funzionale con comando automatico , spento e acceso .

DATI TECNICI

MOD.	TOPICA 600
Numero articolo	16.15.0001.1
Tensione di alimentazione	230 V / 50-60 Hz
Portata dei contatti (carico AC) – carico resistivo ohmico – carico induttivo	16 A / 250 V AC 4 A / 250 V AC
Potenza assorbita	circa 5 VA
Programmazione	Programma giornaliero, settimanale
Visualizzazione	Display LCD
Spazi di memoria	20
Interruttore manuale	Automatico / Fisso ON/OFF
Visualizzazione stato di commutazione	●
Commutazione casuale	●
Creazione di blocchi per settimana	●


VERSIONI

 UNISTAR - Cod. UEN110600

UNISTAR

Programmatore a spina meccanico semplice e funzionale con selettore automatico, acceso.

Unico nel suo genere con presa polivalente.

DATI TECNICI

MOD.	UNISTAR
Numero articolo	UEN110600
Programmazione minima	ad intervalli di 15 minuti
2 modalità di funzionamento	I - Continuo ⌚ - Automatico
Alimentazione	230 V - 50 Hz 16 (2) a carico max. 3,500 W
Presa	UNIVERSALE Schuko, 10/16 A - 250 V
Spina	16 A - 250 V



ENRG 1M/2M/7MT

Contatori d'energia meccanici modulari monofase e trifase inserimento diretto con uscita open collector.

DATI TECNICI

MOD.	ENRG 1M	ENRG 2M	ENRG 7MT
Numero articolo	UEN105750	UEN105800	UEN105850
Tensione di alimentazione	230 V	230 V	3 x 230/400 V
Moduli DIN	1	2	7
Display	registro 5 cifre + decimale rosso		registro 6 cifre + decimale rosso
Frequenza	50 Hz	50 Hz	50 Hz
Corrente nominale	5 A	10 A	3 x 10 A
Corrente max misurabile	50 A	80 A	3 x 100 A
Corrente min misurabile	20 mA	40 mA	3 x 40 mA
Potenza assorbita	≤ 0,4 W	≤ 0,4 W	≤ 2 W
Precisione (classe)	1	1	1
Temperatura di funzionamento	-20/+65 °C	-20/+65 °C	-20/+55 °C
Categoria di protezione	II	II	II
Grado di protezione (senza coprimorsetti)	IP20	IP20	IP20
Uscita Open collector 50			
Tensione di alimentazione esterna (VDC)	12 ... 27	12 ... 27	12 ... 27
Corrente	≤ 27	≤ 27	≤ 27
Frequenze d'uscita impulsiva (imp/kWh)	1000	1000	800
Durata impulso	90	90	90
Max lunghezza connessione	20	20	20

VERSIONI

- ENRG 1M - Cod. UEN105750
- ENRG 2M - Cod. UEN105800
- ENRG 7MT - Cod. UEN105850





ENRG 1D/2D/7DT

Contatori d'energia digitali modulari monofase e trifase inserimento diretto con uscita open collector.

DATI TECNICI

MOD.	ENRG 1D	ENRG 2D	ENRG 7DT
Numero articolo	UEN105900	UEN105950	UEN106000
Tensione di alimentazione	230 V	230 V	3 x 230/400 V
Moduli DIN	1	2	7
Display	LCD 5 cifre + 2 decimali	LCD 5 cifre + 1 decimale	LCD 6 cifre + 1 decimale
Frequenza	50 Hz	50 Hz	50 Hz
Corrente nominale	5 A	10 A	3 x 10 A
Corrente max misurabile	50 A	80 A	3 x 100 A
Corrente min misurabile	20 mA	40 mA	3 x 40 mA
Potenza assorbita	≤ 0,4 W	≤ 0,4 W	≤ 2 W
Precisione (classe)	1	1	1
Temperatura di funzionamento	-20/+65 °C	-20/+65 °C	-20/+55 °C
Categoria di protezione	II	II	II
Grado di protezione (senza coprimorsetti)	IP20	IP20	IP20
Uscita Open collector 50			
Tensione di alimentazione esterna (VDC)	12 ... 27	12 ... 27	12 ... 27
Corrente	≤ 27	≤ 27	≤ 27
Frequenze d'uscita impulsiva (imp/kWh)	1000	1000	800
Durata impulso	90	90	90
Max lunghezza connessione	20	20	20

VERSIONI

- ENRG 1D - Cod. UEN105900
- ENRG 2D - Cod. UEN105950
- ENRG 7DT - Cod. UEN106000





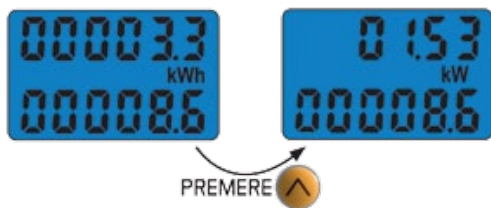
VERSIONI

ENRG 2MULTI - Cod. UEN106200

DUE MODALITA' DI VISUALIZZAZIONE:

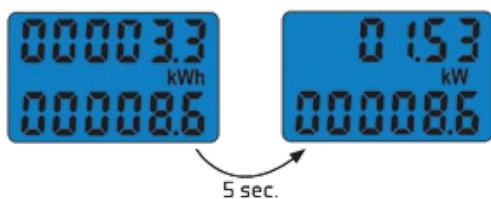
1) STANDARD

è sufficiente premere il pulsante multifunzione per selezionare la grandezza da visualizzare: KW, KWh, V, A, F, PF



2) AUTOMATICA

il display visualizza tutte le informazioni disponibili a rotazione



ENRG 2MULTI

ANALIZZATORE DI RETE MONOFASE PER MISURE DI VERO VALORE (TRMS)

- 2 moduli DIN
- Digitale monofase
- Display LCD retroilluminato (blu) a 5 cifre + 1 decimale
- Display a 2 righe: misura parziale (azzerabile) e totale
- Pulsante multifunzione sempre accessibile
- Segnalazione installazione errata
- Non richiede alimentazione esterna
- Connessione: inserzione diretta
- Coprimorsetti piombabili

1 CONTATORE PARZIALE

Visualizza: potenza attiva (KW), energia attiva (KWh), tensione di rete (V), corrente di linea (A), frequenza di rete (F), fattore di potenza (PF), installazione errata (Δ)

2 CONTATORE TOTALE

di energia attiva (KWh) sempre visibile

3 PULSANTE MULTIFUNZIONE

Azzerare il contatore parziale, selezionare la grandezza da visualizzare, selezionare la modalità di visualizzazione (STANDARD o AUTOMATICA)

DATI TECNICI

MOD.	ENRG 2MULTI
Numero articolo	UEN106200
Tensione di rete	230 Vac 50/60 Hz
Corrente nominale Ib	5A
Corrente max misurabile	80A
Corrente min misurabile	10mA
Potenza assorbita	≤ 0,4W
Classe di precisione	1
Temperatura ambiente	da -20°C a +65°C
Umidità media anno	75%
Umidità max breve	95%
Categoria di protezione	II
Gradi di protezione	IP20
Peso	0,17 Kg
Dimensioni (LxHxP mm)	2DIN; 36x100x65
Display	LCD, con retroilluminazione (blu)
RISOLUZIONE E PRECISIONE	
Tensione	Risoluzione: 0,1V / Precisione: ±1%
Corrente	Visualizzazione Max: 80A Visualizzazione Min: 10mA Risoluzione: 10mA / Precisione: ±1%
Potenza attiva	Risoluzione: 0,1KW / Precisione: ±1%
Fattore di potenza	Risoluzione: 0,01 / Precisione: ±1%
Frequenza	Risoluzione: 0,01 / Precisione: ±1%
Energia attiva totale	Risoluzione: 0,1KWh Precisione: Class 1 secondo EN 62053-21
Energia attiva parziale	Risoluzione: 0,1KWh Precisione: Class 1 secondo EN 62053-21